



富士山と駿河湾を一望  
静岡県・やいづ黒潮温泉



ホテルアンビア松風閣

〒425-0012 静岡県焼津市浜当日海岸通り星が丘

TEL 054-628-3131

FAX 054-628-5166

<http://www.syofukaku.com/>

フロアのご案内

10F 5F	客室(オーシャンフロント)
4F	客室(オーシャンフロント)、小宴会場
3F	コンベンションホール「富士の間」、大宴会場「松風の間」、中宴会場
2F	男女温泉露天風呂、展望大浴場 料亭「美咲」、多目的ホール「スターライト」 カラオケルーム「ザ・キング」「ザ・クイーン」「ザ・エース」、ゲームコーナー
1F	フロント、ロビーラウンジ、創作中華レストラン「彩嘉」、売店 オーナーズルーム、ブライダルサロン、ブライズルーム、平安
館外施設	チャペル ザ 星が丘、スカイプール

●客室総数 123室 ●収容 633名様

●駐車場：バス 20台、乗用車 150台(タワーパーキング 50台)

国際観光ホテル整備法 登録旅館(No.2034)



# 富士山と 駿河湾を一望

煌めく駿河湾の海原のむこうには  
美しい富士山、  
そして伊豆連山より昇る朝日。  
焼津から眺める最高のロケーションが  
あなたをきつと歓迎します。

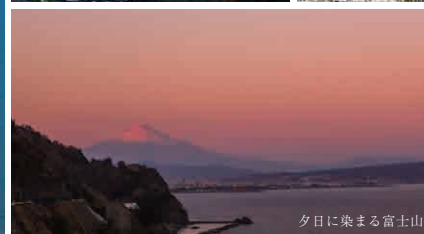
駿河湾越しの伊豆連山より昇る朝日



志太平野の夜景



焼津港から望む富士と松風閣



夕日に染まる富士山



静岡市側から見た松風閣



特別洋室 <ロイヤルスイートルーム>  
オーシャンビューバスルーム



特別和室<葵の間>  
オーシャンビューバスルーム



展望大浴場

## やいづ黒潮温泉

地下1,500mの女神層と呼ばれる1,900万年前の地層から湧き出した塩化物泉（弱アルカリ性）を露天風呂に導泉しています。神経痛や筋肉痛、疲労回復、慢性婦人病等に効能があり、健康、美容に良い温泉といわれています。

男女展望露天風呂でやいづ黒潮温泉をお楽しみいただけます。

駿河湾の大海原を目の前に、  
夜は漁火と満天の星空、  
朝は御来光と、  
いずれの時間帯も癒しのひとときを  
ご満喫いただけることでしょう。

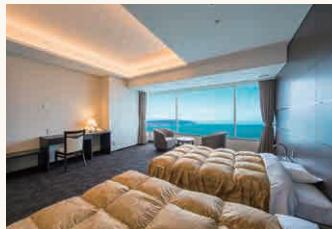
特等席で満喫する  
やいづ黒潮温泉

温泉

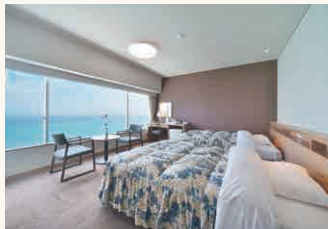
h o t s p r i n g



客室【和室】



客室【最上階洋室】



客室【禁煙洋室】



貴賓室【特別和室<葵の間>】



客室【バリアフリー洋室】

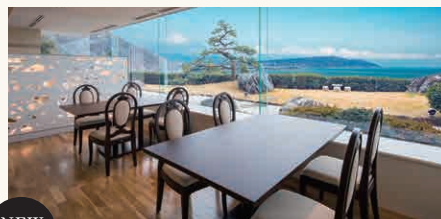
客室  
r o o m

## 壮観な全客室 オーシャンビュー

部屋の目の前には広大な海原、  
世界遺産 富士山も望めます。  
和室のほか、  
2〜3名様向けの洋室も完備。  
あらゆるシーンに合わせて  
お選びください。

## 静岡の旬の恵みを ゆつたりと

地元焼津をはじめ  
県内有数の港から届く海の幸。  
静岡ならではの季節に合わせた  
旬の食材を、和洋中の料理人が  
腕をふるってお届けいたします。



NEW  
OPEN



創作中華料理

彩嘉  
SAIKA

伝統と先進を両立する創作  
中華レストラン。眺めを楽しみな  
がらおくつろぎください。

昼食 11:30～13:30(ラストオーダー)  
夕食 17:30～20:00(ラストオーダー)  
直通 054-333-9111



料亭 美咲

駿河湾の恵みを中心とした  
和食懐石。お得な昼食プランも  
ご用意しております。

昼食 11:30～13:30(ラストオーダー)  
夕食 17:30～20:00(ラストオーダー)





コンベンションホール 富士[和宴会]



コンベンションホール 富士[会議]



コンベンションホール 富士[洋宴会]



松風の間[和宴会]



コンベンションホール 富士[パーティー披露宴]



スターライト[宴会・二次会]



セミナールーム 平安

施設

public

日常のいい日に  
寄り添える憩いの場

海の見えるコンベンションホール

「富士」をはじめ、

大中小の各種会場をご用意。

宴会・会議・各種パーティーなど

様々なシーンに合わせて

ご利用ください。



チャペル ザ星が丘



カラオケルーム



スカイプール(夏期のみ)



施設  
p u b l i c

安らぎと華やぎを  
感じるままに

ロケーションを愉しみながら  
大切な人と語らう。  
松風閣ではブライダルでも  
ひと味ちがう演出を叶えます。

# MAP&ACCESS

ホテルアンピア松風閣 周辺



## ■お車でお越しの場合

東京方面	約2時間	東名高速	新東名高速	藤枝岡部IC	約20分	松風閣	
大阪方面	約2時間	名神高速 新名神高速	名古屋方面	約2時間	東名高速 新東名高速		焼津IC

## ■新幹線でお越しの場合

東京方面	約1時間	新幹線「ひかり」	JR静岡駅	約13分	JR焼津駅	約8分	松風閣
大阪方面	約1時間	新幹線「ひかり」	名古屋方面	約1時間	新幹線「ひかり」	無料送迎バス またはタクシー	

観光  
s i g h t s e e i n g

魅力の詰まった  
ふじのくに静岡  
駿河路の歴史・文化、  
温暖な気候がもたらす  
四季折々の美しい自然、  
そして旬の味覚に出会う旅。



三保松原[構成資産]



大井川鐵道



国宝 久能山東照宮



日本平ロープウェイ



焼津さかなセンター



駿府匠宿